

06.03.2009

Vorstellung

„Umbauplanung“

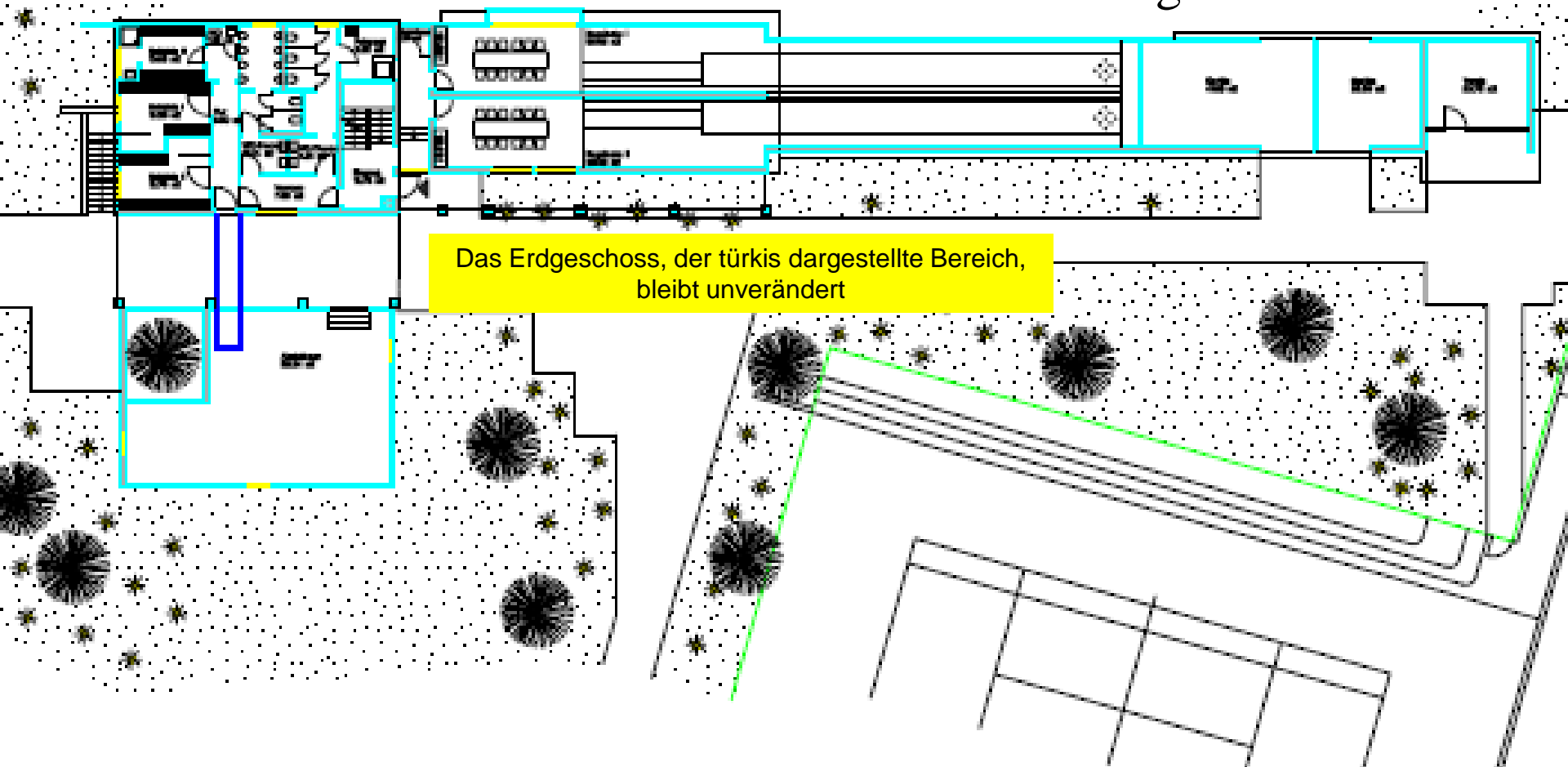
des Vereinsheims der SFD

Mit stichwortartigen Erklärungen der dargestellten Zeichnungen

Vorstellung „Umbauplanung“

06.03.2009

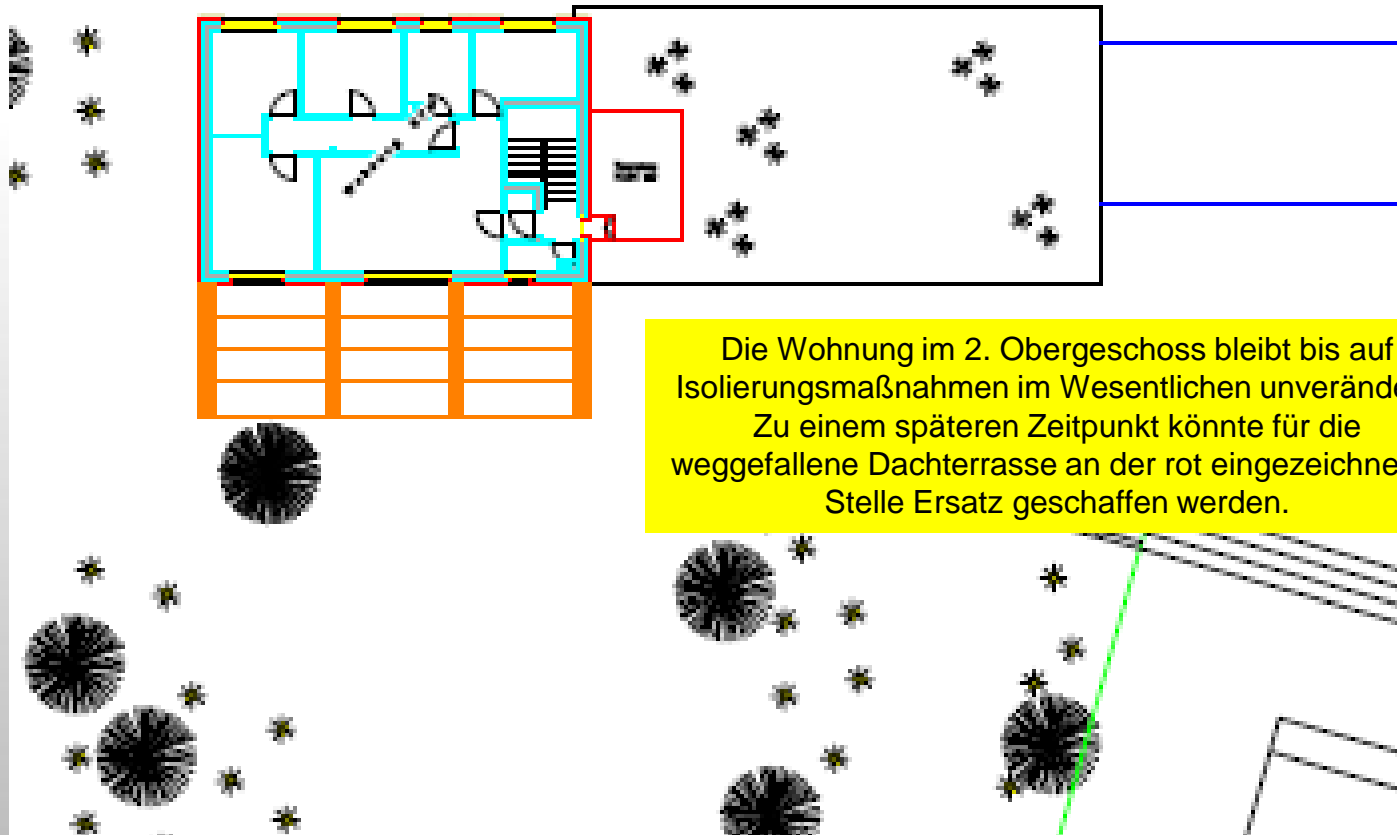
Erdgeschoss



Vorstellung „Umbauplanung“

06.03.2009

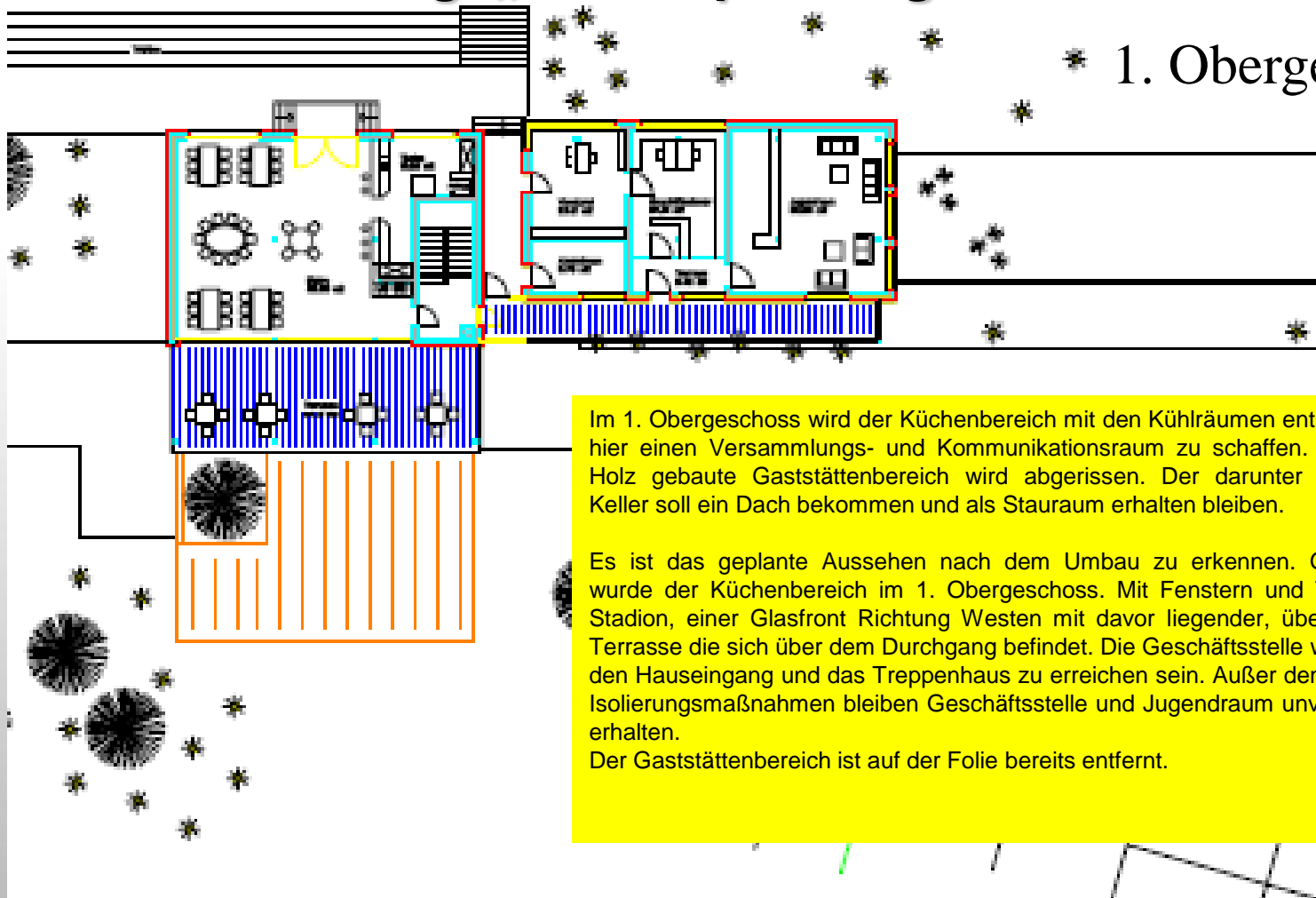
Dachgeschoss



Vorstellung „Umbauplanung“

06.03.2009

* 1. Obergeschoss



Im 1. Obergeschoss wird der Küchenbereich mit den Kühlräumen entkernt um hier einen Versammlungs- und Kommunikationsraum zu schaffen. Der aus Holz gebaute Gaststättenbereich wird abgerissen. Der darunter liegende Keller soll ein Dach bekommen und als Stauraum erhalten bleiben.

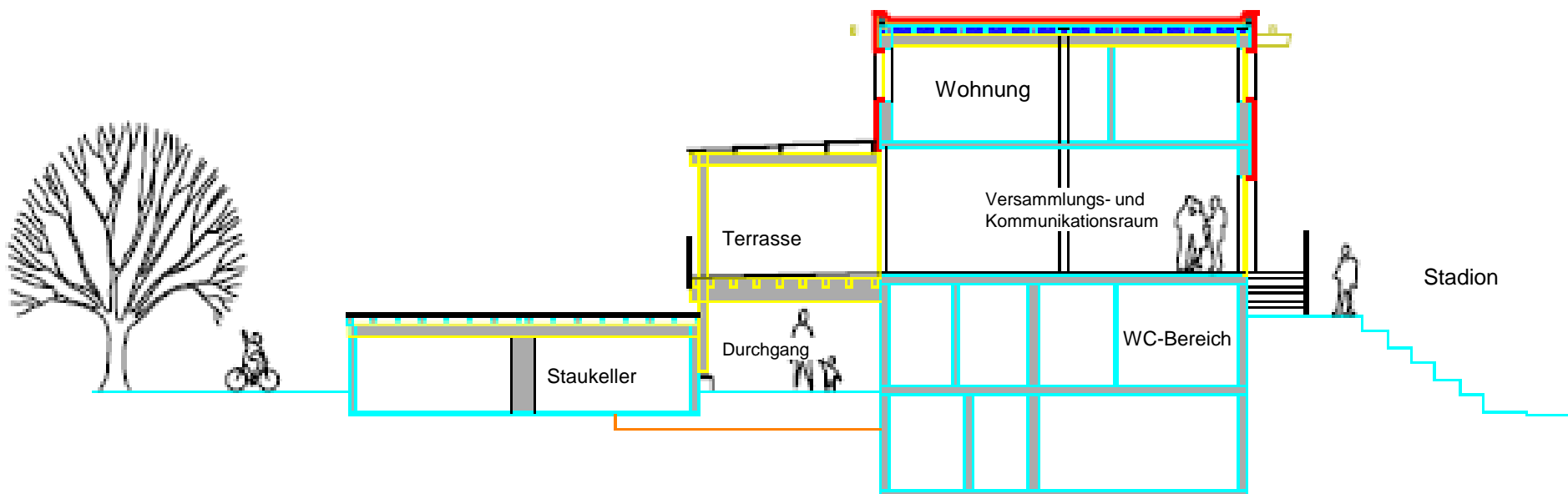
Es ist das geplante Aussehen nach dem Umbau zu erkennen. Geändert wurde der Küchenbereich im 1. Obergeschoss. Mit Fenstern und Tür zum Stadion, einer Glasfront Richtung Westen mit davor liegender, überdachter Terrasse die sich über dem Durchgang befindet. Die Geschäftsstelle wird über den Hauseingang und das Treppenhaus zu erreichen sein. Außer den nötigen Isolierungsmaßnahmen bleiben Geschäftsstelle und Jugendraum unverändert erhalten.

Der Gaststättenbereich ist auf der Folie bereits entfernt.

Vorstellung „Umbauplanung“

06.03.2009

Schnittdarstellung

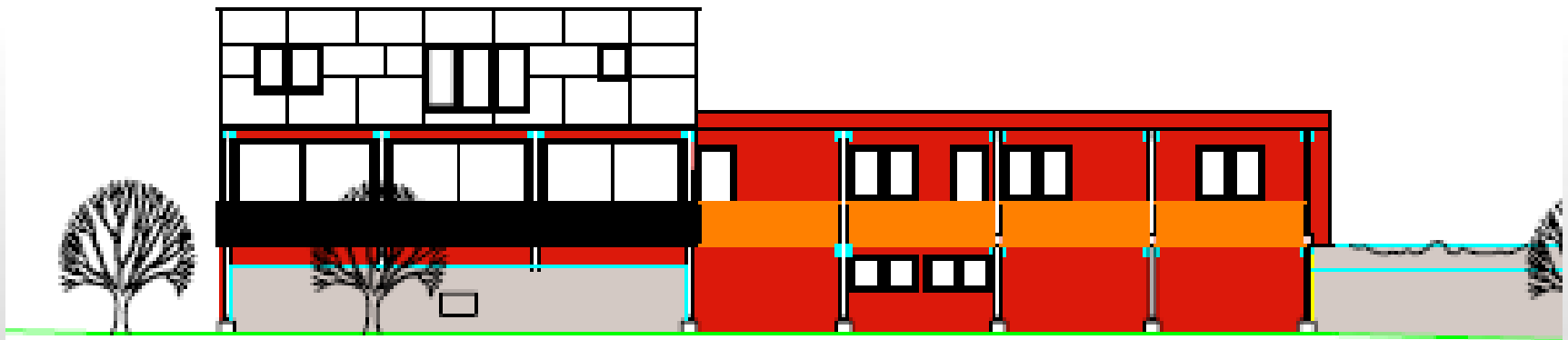


Die Schnittzeichnung veranschaulicht das ganze noch einmal von der Seite, wobei hier die Holzkonstruktionen von Gaststätte und Terrasse bereits entfernt wurden. Die neue Terrasse mit Überdachung sowie das Dach auf dem Staukeller und der Zugang vom Stadion sind eingefügt.

Vorstellung „Umbauplanung“

06.03.2009

West-Ansicht



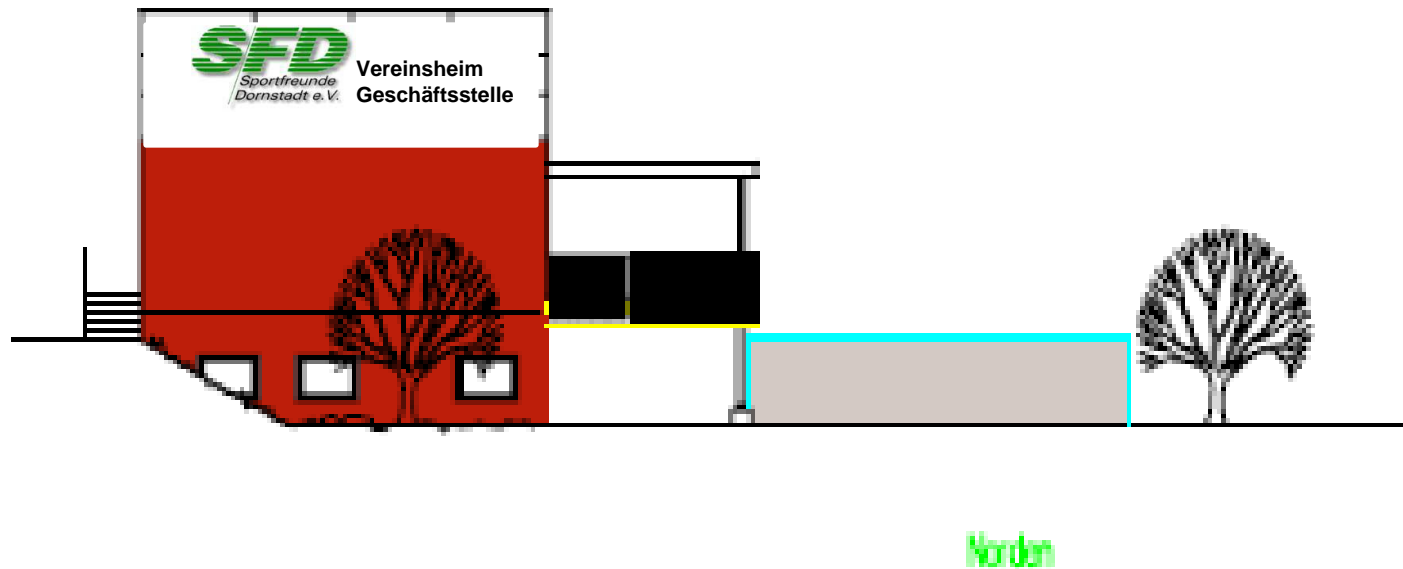
Westen

Ansicht von der Parkplatz-Seite

Vorstellung „Umbauplanung“

06.03.2009

Nord-Ansicht

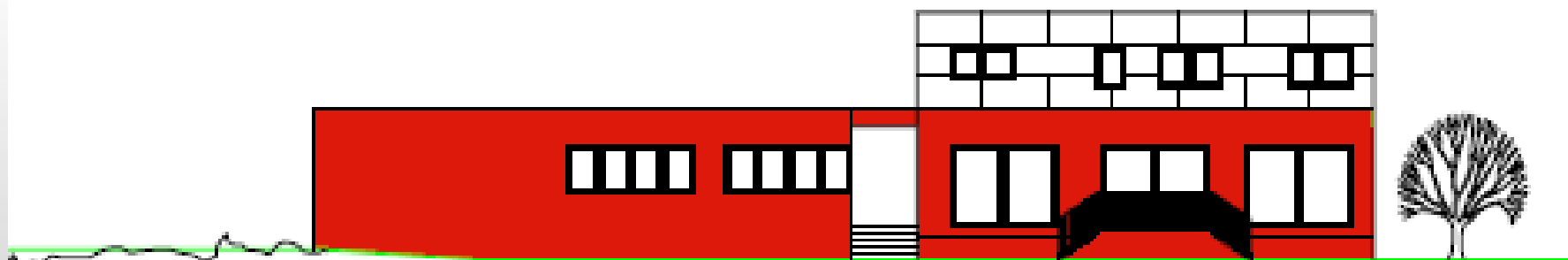


Vorstellung „Umbauplanung“

06.03.2009

Ost-Ansicht

von der Stadion-Seite

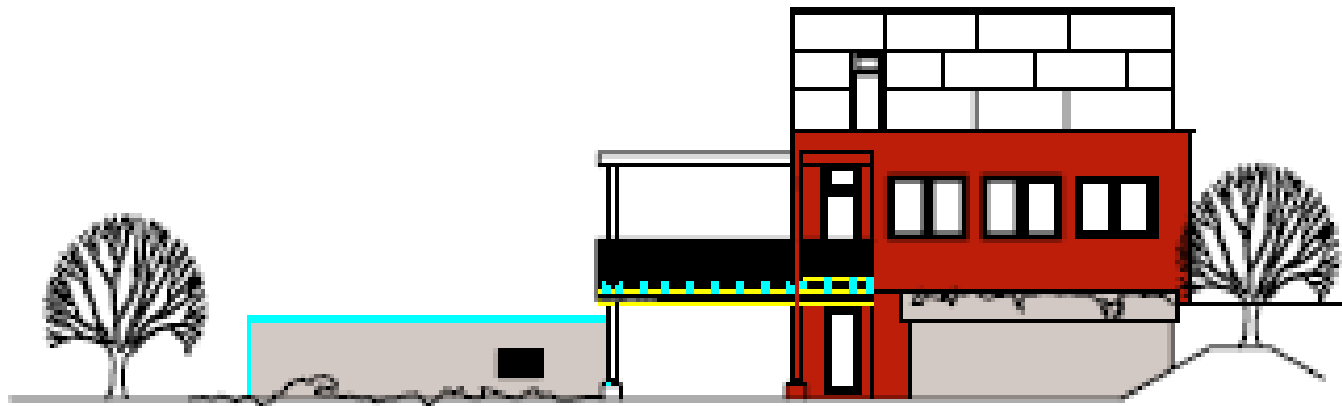


Osten

Vorstellung „Umbauplanung“

06.03.2009

Süd-Ansicht



Süden

von den Tennisplätzen